

прибородержатель переменный-спортивные сооружения - Individual.Lens.Optic - прямой свет, узко- и широконаправленный - без видимых стыков

Ламподержатель из оцинкованного стального профиля, поверхность покрыта лаком на полиэфирной смоле. Крепление на несущей шине с нажимными затворами, встроенными в конструкцию, вкл. хомутики для обеспечения стойкости к ударам мячей. В несущей трековой шине позиционируется по-разному. Цвет корпуса белый стандартный для электротехники RAL 9016; Распределение света прямой свет, узко- и широконаправленный через Individual.Lens.Optic из пластмасса ПММА, Расположение светодиодов в 3 ряда. Поверхность светонаправляющего элемента легко чистится, UGR (4H/8H) 18.2. Нагревостойкие провода, включая соединительный провод длиной 1 м и втычную деталь для быстрой сборки с выбором фаз без помощи инструментов и искателем. Предохранительный хомут для обеспечения выдерживания ударов мячей включен в поставку. Сменные блоки, позволяющие легко модернизировать освещение, существенно продлевают срок службы всей осветительной установки.

параметры

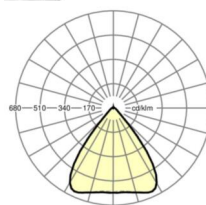
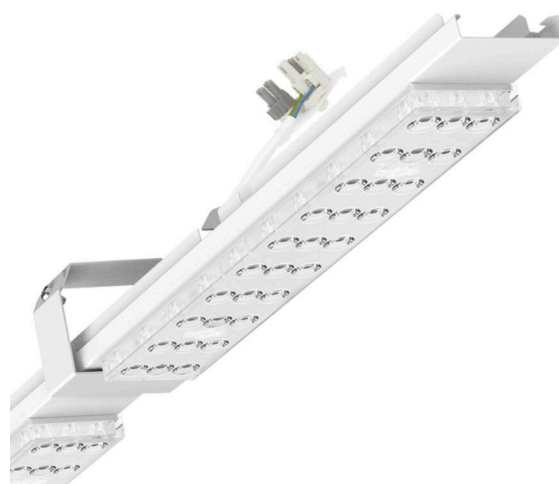
номер заказа	18530216650
код EAN	4020863435883
номер таможенного тарифа	94051190
Знак прохождения контроля	IP 20, класс защиты I, ENEC10 VDE, F, Стойкость к ударам теннисных мячей, Стойкость к ударам воланов, Стойкость к ударам мячей при игре в сквош, Стойкость к ударам мячей, Indoor, CE
Степень ударопрочности IK	IK03 (20°C bis 35°C)
Температура окружения	та 20°C в 35°C
Особые свойства	Готовность к IoT «Ready for IoT»
Гарантийный срок	5 лет
Государственные программы поддержки	BEG - государственные субсидии для энергосберегающих зданий (действительна только для Германии)

электротехника

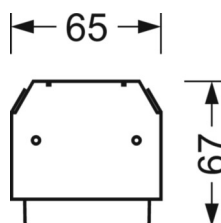
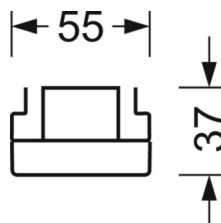
Балласт	Электронный драйвер DALI2 (1 штука)
Мощность системы	30W
сетевое напряжение	230V/50Hz
автоматический предохранитель (пусковой ток)	13 штук/B10, 24 штук/B16, 25 штук/C10, 40 штук/C16
класс энергосбережения/Источник света	C

DEEP-LINK

<https://www.regiolum.de/ru/article/18530216650>



Ссылка	LED 5000lm 840
ηLB	100 %
Φ ↓/↑	98 % / 2 %
UGR пол./вдоль	17.9 / 18.2



Оптика

Оснастка	LED, цветопередача/оттенок света CRI ≥ 80 / 4000K
Допуск для координаты цветности (MacAdam)	3SDCM
Фотобиологическая безопасность (светильник)	RG1
Номинальный световой поток	5386lm
Срок службы LED	50000h L80/B10 (Tq 35°C)
светоотдача светильников	181lm/W
Угол излучения	80° (C0) / 80° (C90)
UGR поп./вдоль	17.9 / 18.2

Механика

цвет корпуса	белый стандартный для электротехники RAL 9016
размеры (LxWxH/DxH)	1531mm x 55mm x 37mm
вес (нетто)	1.9kg
Вид монтажа	сборка трековых систем, Установка потолочной монтажной шины, Установка потолочной монтажной рейки на Т-систему, Узел крепления маятниковой рейки на цепи, Установка маятниковой монтажной шины на стальном тросе

размеры

L	1531 mm	Длина
В	55 mm	Ширина
Н	37 mm	Высота